

# SITALI SFE 100

Compatibles avec:  
**SIOS**  
CONTROL

## Ventilation Mécanique Contrôlée décentralisée à simple flux continu.



### FONCTION SILENT

Le plus silencieux : seulement **11 dB (A)** Optimisé pour fonctionner en continu 24/24h.



### RENOUVELLEMENT D'AIR

Unité de VMC décentralisée à simple flux continu, Ø100mm, à très faible consommation énergétique, pour le renouvellement de l'air vicié des pièces humides, dans un maximum de confort acoustique. Idéal pour prévenir les problèmes de condensats et de moisissures qui, inévitablement, abîment la structure et compromettent la santé des occupants.



### DÉTECTION DE L'HUMIDITÉ

L'unité est munie d'un circuit avec sonde de détection de l'humidité réglable de 50% à 95% ainsi que d'un minuterie, réglable de 0 à environ 30 minutes. L'unité fonctionne de façon continue à la vitesse minimum sélectionnée, qui augmente en mode automatique à la vitesse moyenne quand le pourcentage d'H.R. dépasse le seuil programmé d'humidité relative.

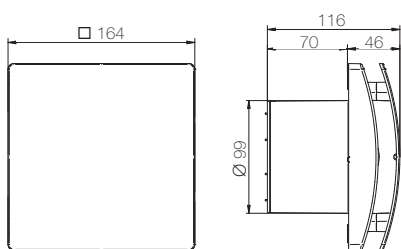


### CARACTÉRISTIQUES

- Structure en ABS de haute qualité.
- Ventilateur aérodynamique à haute efficacité
- Moteur EC brushless muni de protection thermique
- Design élégant aux lignes minimalistes
- Couverture frontale design facilement amovible pour le nettoyage, sans utiliser d'outils

- Déflecteurs aérodynamiques
- Très faible consommation d'énergie
- 4 vitesses de ventilation disponibles

### DIMENSIONS ET DONNÉES TECHNIQUES



### DONNÉES TECHNIQUES

Code produit	99422
Diamètre perforation mm	100 (110 avec le tube télescopique)
Débit d'air m <sup>3</sup> /h	83 / 47 / 29 / 21
Absorption W	2,5 / 1,7 / 1,2 / 1
Niveau sonore* dB(A)	26 / 23 / 13 / 11
Température ambiante max. °C	50
Degré de protection IP	IPX4
Poids kg	0,6
M <sup>2</sup> traités**	7 m <sup>2</sup>

220-240 V ~ 50-60Hz performance aéraulique mesurée selon la norme ISO 5801 à 230V 50Hz, densité de l'air 1,2 Kg/m<sup>3</sup> - données mesurées dans le laboratoire accrédité TÜV Rheinland  
\*\*Superficie maximale traitée pour les habitations civiles (norme de référence UNI 10339:1995) en considérant une hauteur de pièce de 2,7 m.  
\*\*Zone maximale traitée pour bâtiments civils (norme de référence UNI 10339:1995) en considérant 70 m<sup>3</sup>/h comme débit maxi, 10 Pa de pression statique et une hauteur de la pièce de 2,7 m.

BMS

POMPES À CHALEUR

TERMINAUX D'INSTALLATION

VMC

UNICO

CLIMATISSEURS FIXES

MOBILES

TARIFS